

Catálogo 2024



A person wearing a dark leather apron is shown from the chest down, working with large rolls of brown leather. The person's hands are resting on the leather, and they are wearing a black watch on their left wrist. The background is slightly blurred, showing a workshop environment.

TRATUR TRAVEL GEAR

PRODUCTOS DE CUERO FABRICADOS
POR ARTESANOS CHILENOS



NECESER

● CAFÉ TOSTADO

FUNDA DE NOTEBOOK

● CAFÉ TOSTADO

35 X 27,5 CM

37 X 29,5 CM





CUADERNO DE CUERO

● CAFÉ TOSTADO

MEDIANO: 14,5 X 20 CM

PEQUEÑO: 10 X 12 CM

ESTUCHE DE CUERO

● CAFÉ TOSTADO





CARTERA CANELA

● CAFÉ TOSTADO

BANANO ATACAMA

● CAFÉ TOSTADO





PORTA PASAPORTE

● CAFÉ TOSTADO

MONEDERO

● CAFÉ TOSTADO





IDENTIFICADOR DE MALETA PREMIUM

● CAFE CHOCOLATE

**BILLETERA
ANTICLONACIÓN POP UP**

● CAFÉ

● NEGRO





BILLETERA TARJETERO

● CAFÉ CHOCOLATE

TARJETERO

● CAFÉ CHOCOLATE





MARCAPÁGINAS

● CAFÉ TOSTADO

● NEGRO

JUEGO DE DOMINÓ

● CAFÉ CLARO





NAIPERA DE CUERO

● CAFÉ CLARO

LIBRETA FUTALEUFÚ

● CAFÉ TOSTADO

● NEGRO





BOLSO VIAJERO

- CAFÉ TOSTADO
- CAFÉ CHOCOLATE

STRAP ANIMAL PRINT



ANIMAL PRINT





STRAP

● CAFÉ TOSTADO

LANYARD

● CAFE CHOCOLATE



BILLETERA PREMIUM

● CAFÉ TOSTADO

● NEGRO





BANANO ALTIPLANO

● CAFÉ TOSTADO

MOCHILA ANDINA

● CAFÉ TOSTADO





MOCHILA ELQUI

● CAFÉ TOSTADO

MOCHILA VARAS

● CAFÉ TOSTADO

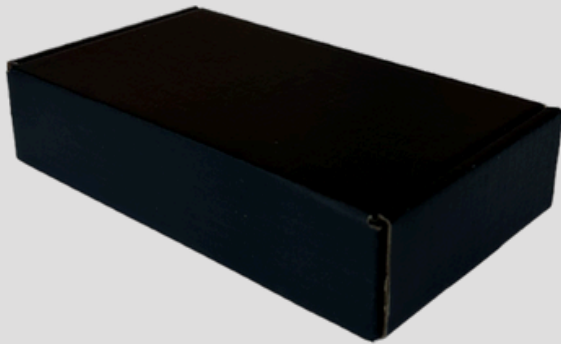




**MALETÍN
MAGALLÁNICO**

● CAFÉ TOSTADO

PACKAGING



● NEGRO



● CARTÓN CLARO



TRATUR



@traturchile



+56999110367



<https://tratur.com/>



contacto@tratur.com



ESCANÉAME